

Immer da, immer nah.

PROVINZIAL
Die Versicherung der  Sparkassen

Für Ihre Sicherheit beim Kauf und Verkauf
Ihres Fahrzeuges.



Kfz-Versicherung

Kaufvertrag

Unterlagen für die Zulassungsstelle

- ▶ **Versicherungsbestätigung** (Doppelkarte der Provinzial)
- ▶ **Zulassungsbescheinigung Teil II** (Fahrzeugbrief)
- ▶ **Ihr Personalausweis:**
 - Wenn Sie jemanden mit der Zulassung beauftragen, müssen außer Ihrem Personalausweis eine von Ihnen unterzeichnete **Vollmacht** und der Personalausweis der beauftragten Person vorgelegt werden.
- ▶ **Kontodaten für den Lastschriftinzug der Kfz-Steuer.** Bei Erledigung durch einen Beauftragten muss dieser zudem eine von Ihnen unterzeichnete Vollmacht vorlegen.
- ▶ Bei einem **bereits zugelassenen Pkw** benötigen Sie neben der Zulassungsbescheinigung Teil II (Fahrzeugbrief) auch die Zulassungsbescheinigung Teil I (Fahrzeugschein) des Vorbesitzers.
- ▶ Bei einem **nicht zugelassenen gebrauchten Pkw** benötigen Sie neben der Zulassungsbescheinigung Teil II (Fahrzeugbrief) auch die Zulassungsbescheinigung Teil I (Fahrzeugschein) mit Stilllegungsvermerk oder die amtliche Abmeldebescheinigung.
- ▶ Die Bescheinigung über die Abgasuntersuchung (AU)

Zulassungsvollmacht

Ich, _____ (Fahrzeughalter/-in), bevollmächtige Herrn/Frau _____ für mich und in meinem Namen das Fahrzeug mit der Fahrzeug-Identifizierungs-Nr. _____ zuzulassen und die damit verbundene Anmeldung zur Kraftfahrzeugsteuer vorzunehmen.

Lastschriftinzugsauftrag

Hiermit ermächtige ich das Finanzamt, die Kraftfahrzeugsteuer für das Fahrzeug vom nachstehenden Konto abzubuchen.

Geldinstitut _____
Bankleitzahl _____ Konto-Nr. _____
Kontoinhaber _____

Außerdem ermächtige ich die Zulassungsstelle, dem von mir mit der Zulassung Bevollmächtigten Auskunft zu erteilen, falls für mich Zahlungsrückstände bei der Kfz-Steuer (einschl. Nebenleistungen) bestehen.

Meinen Personalausweis/Reisepass lege ich bei; die von mir bevollmächtigte Person kann sich ebenfalls ausweisen. Unterschrift des Kontoinhabers, falls dieser vom Fahrzeughalter abweicht

Ort/Datum _____ Ort/Datum _____
Unterschrift Fahrzeughalter _____ Unterschrift Kontoinhaber _____

Verkaufsanzeige

für die Kraftfahrtversicherung Nr. _____

Das Kraftfahrzeug mit dem amtlichen Kennzeichen _____

Hersteller _____ Typ _____
Fahrzeug-Ident.-Nr. _____ amtl. Kennz. _____
wurde an Herrn/Frau _____
Ort, Straße _____
verkauft und am _____ um _____ Uhr übergeben.

Der Verkäufer beabsichtigt, ein Ersatzfahrzeug zu versichern: ja nein

Erklärung des Erwerbers (auch Kfz-Händler):

- Ich will den Versicherungsvertrag weiterführen.
- Ich kündige die auf mich übergegangene Versicherung mit sofortiger Wirkung.

Datum _____
Unterschrift des Käufers _____
Unterschrift des Verkäufers _____

Veräußerungsanzeige und Empfangsbestätigung gemäß § 27 III StVZO

Hiermit zeige ich an, dass ich mein Kraftfahrzeug _____

Hersteller _____ Typ _____
Fahrzeug-Ident.-Nr. _____ amtl. Kennz. _____
an Herrn/Frau _____
Ort, Straße _____
verkauft habe.

Der Käufer bestätigt, dass ihm bei der Übergabe des Kraftfahrzeugs _____

am _____ um _____ Uhr ausgehändigt wurden:

- Zulassungsbescheinigung Teil I (Fahrzeugschein), Zulassungsbescheinigung Teil II (Fahrzeugbrief) und Kennzeichenschilder,
- bei stillgelegtem Kraftfahrzeug Zulassungsbescheinigung Teil II (Fahrzeugbrief) sowie die Zulassungsbescheinigung Teil I (Fahrzeugschein) mit Stilllegungsvermerk oder die amtliche Abmeldebescheinigung.

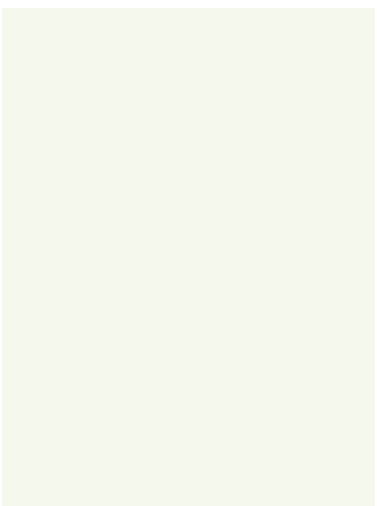
Datum _____
Unterschrift des Käufers _____
Unterschrift des Verkäufers _____

3

Vollmacht

Postkarte

Kfz-Zulassungsstelle



Immer da, immer nah.

PROVINZIAL
Die Versicherung der Sparkassen

1

Absender (Verkäufer)



Postkarte

Kfz-Zulassungsstelle

2

Absender (Verkäufer)

Das Porto
zahlt die
Provinzial
für Sie.

Antwort

Westfälische Provinzial
Versicherung Aktiengesellschaft
HA 2-5100
48131 Münster

Five horizontal lines for writing the sender's name and address.

Five horizontal lines for writing the recipient's name and address.

Five horizontal lines for writing the recipient's name and address.

Original für den Käufer

Vertrag über den Kauf/Verkauf eines Gebrauchtfahrzeugs von privat

Herr/Frau (Kfz-Halter lt. Zulassungsbescheinigung Teil II-Fahrzeugbrief)

Anschrift

Personalausweis/Reisepass Nr.

Tel.

verkauft

Herrn/Frau (Käufer)

Anschrift

Personalausweis/Reisepass Nr.

Tel.

das nachfolgend bezeichnete gebrauchte Kraftfahrzeug.

Das Kraftfahrzeug wird – soweit nicht nachstehend ausdrücklich Eigenschaften zugesichert werden oder eine Gewährleistungspflicht übernommen wird – **unter Ausschluss jeder Gewährleistung** verkauft

zum Preis von

€

in Worten

€

Fabrikat

Typ

Baujahr

Erstzulassung

Fahrzeug-Identifizierungs-Nr.

km-Stand (lt. Tacho)

Kfz-Brief Nr.

amtliches
Kennzeichen

mit folgender Sonderausstattung/folgendem Zubehör

Sondervereinbarung (z.B. Austauschmotor, Liefertermin)

Der Verkäufer sichert zu, dass das Kraftfahrzeug in der Zeit, in der es sein Eigentum war, sowie nach seiner Kenntnis auch früher

keinen Unfallschaden oder keine sonstige Beschädigung erlitt

folgende Schäden (Zahl, Art und Umfang) erlitt:

Das Fahrzeug ist

versichert

nicht versichert

Das verkaufte Fahrzeug muss nach den gesetzlichen Bestimmungen so schnell wie möglich umgemeldet werden.

Der Käufer verpflichtet sich, das erworbene Fahrzeug

innerhalb von 5 Tagen, spätestens jedoch bis zum

umzuschreiben bzw. abzumelden.

Sonstige Vereinbarungen

Das Kraftfahrzeug wurde am

um

Uhr mit Zulassungsbescheinigung Teil II (Fahrzeugbrief), Zulassungsbe-

scheinigung Teil I (Fahrzeugschein), evtl. amtlicher Abmeldebescheinigung, AU-Bestätigung, mit den mit amtlichem

Siegel versehenen Kennzeichen und

Kfz-Schlüssel(n) übergeben. (Nicht Zutreffendes streichen)

Die Fahrzeug-Identifizierungs-Nr. am Fahrzeug stimmt mit der in der Zulassungsbescheinigung Teil II (Fahrzeugbrief) überein, der Verkäufer versichert, dass das Kraftfahrzeug mit Zubehör uneingeschränktes Eigentum des Kfz-Halters ist und dass es **nicht gewerblich verkauft** wird.

Ort, Datum

Unterschrift des Verkäufers*

Unterschrift des Käufers

* Falls der Verkäufer nicht identisch ist mit dem Kfz-Halter, hier Name und Anschrift desselben einsetzen.

Zahlungsbestätigung

Der Verkäufer bestätigt den Empfang

des Kaufpreises

einer Anzahlung

in Höhe von

€

in Worten

€

Ort, Datum

Unterschrift des
Verkäufers

Tipps für Verkäufer und Käufer

- ▶ Bestehen Sie beim Ausfüllen des Kaufvertrags auf vollständige Personalien und leserliche Schrift.
- ▶ Lassen Sie sich die Personalien durch Vorlage des Personalausweises bestätigen.
- ▶ Vergleichen Sie das Lichtbild mit dem tatsächlichen Aussehen des Käufers/Verkäufers.

Kopie für den Verkäufer

Vertrag über den Kauf/Verkauf eines Gebrauchtfahrzeugs von privat

Herr/Frau (Kfz-Halter lt. Zulassungsbescheinigung Teil II-Fahrzeugbrief)

Anschrift

Personalausweis/Reisepass Nr.

Tel.

verkauft

Herrn/Frau (Käufer)

Anschrift

Personalausweis/Reisepass Nr.

Tel.

das nachfolgend bezeichnete gebrauchte Kraftfahrzeug.

Das Kraftfahrzeug wird – soweit nicht nachstehend ausdrücklich Eigenschaften zugesichert werden oder eine Gewährleistungspflicht übernommen wird – **unter Ausschluss jeder Gewährleistung** verkauft

zum Preis von

€

in Worten

€

Fabrikat

Typ

Baujahr

Erstzulassung

Fahrzeug-Identifizierungs-Nr.

km-Stand (lt. Tacho)

Kfz-Brief Nr.

amtliches
Kennzeichen

mit folgender Sonderausstattung/folgendem Zubehör

Sondervereinbarung (z.B. Austauschmotor, Liefertermin)

Der Verkäufer sichert zu, dass das Kraftfahrzeug in der Zeit, in der es sein Eigentum war, sowie nach seiner Kenntnis auch früher

keinen Unfallschaden oder keine sonstige Beschädigung erlitt

folgende Schäden (Zahl, Art und Umfang) erlitt:

Das Fahrzeug ist

versichert

nicht versichert

Das verkaufte Fahrzeug muss nach den gesetzlichen Bestimmungen so schnell wie möglich umgemeldet werden.

Der Käufer verpflichtet sich, das erworbene Fahrzeug

innerhalb von 5 Tagen, spätestens jedoch bis zum

umzuschreiben bzw. abzumelden.

Sonstige Vereinbarungen

Das Kraftfahrzeug wurde am

um

Uhr mit Zulassungsbescheinigung Teil II (Fahrzeugbrief), Zulassungsbe-

scheinigung Teil I (Fahrzeugschein), evtl. amtlicher Abmeldebescheinigung, AU-Bestätigung, mit den mit amtlichem

Siegel versehenen Kennzeichen und

Kfz-Schlüssel(n) übergeben. (Nicht Zutreffendes streichen)

Die Fahrzeug-Identifizierungs-Nr. am Fahrzeug stimmt mit der in der Zulassungsbescheinigung Teil II (Fahrzeugbrief), der Verkäufer versichert, dass das Kraftfahrzeug mit Zubehör uneingeschränktes Eigentum des Kfz-Halters ist und dass es **nicht gewerblich verkauft** wird.

Ort, Datum

Unterschrift des Verkäufers*

Unterschrift des Käufers

* Falls der Verkäufer nicht identisch ist mit dem Kfz-Halter, hier Name und Anschrift desselben einsetzen.

Zahlungsbestätigung

Der Verkäufer bestätigt den Empfang

des Kaufpreises

einer Anzahlung

in Höhe von

€

in Worten

€

Ort, Datum

Unterschrift des
Verkäufers

Tipps für Verkäufer und Käufer

- ▶ Bestehen Sie beim Ausfüllen des Kaufvertrags auf vollständige Personalien und leserliche Schrift.
- ▶ Lassen Sie sich die Personalien durch Vorlage des Personalausweises bestätigen.
- ▶ Vergleichen Sie das Lichtbild mit dem tatsächlichen Aussehen des Käufers/Verkäufers.

Worauf beim Kauf achten?

Probefahrt

Machen Sie eine Probefahrt, bevor Sie sich entscheiden. Sind Zulassung und Versicherungsschutz fürs Fahrzeug (eventuell Vollkasko) vorhanden?

Fahrzeugbrief/Zulassungsbescheinigung Teil II

Er weist den Verkäufer als rechtmäßigen Besitzer aus. Wie viele Vorbesitzer gab es? Stimmt die Fahrgestellnummer mit der Eintragung überein? Sind eventuelle Fahrzeugumbauten auch eingetragen?

TÜV-/AU-Plakette

Sind es bis zur nächsten Vorführung nur noch ein paar Wochen?

Kaufvertrag

Schließen Sie grundsätzlich einen schriftlichen Kaufvertrag ab. Bestehen Sie darauf, dass **wichtige** Nebenabreden (mündliche Zusagen) schriftlich im Kaufvertrag festgehalten werden. Zahlen Sie den vollen Kaufpreis erst bei Aushändigung des Fahrzeugbriefs.

Versicherung

Beim Kauf des Fahrzeugs geht die für das Fahrzeug bestehende Kraftfahrtversicherung automatisch auf Sie über (Ausnahme: die Familien-Kraftfahrtunfallversicherung und der Rabattschutz).

Unser Tipp: Holen Sie sich vor dem Kauf eine vorläufige Deckungszusage über den von Ihnen gewünschten Versicherungsumfang. Die notwendige Versicherungsbestätigungskarte zur Zulassung erhalten Sie ebenfalls von Ihrer Provinzial-Geschäftsstelle.



Worauf beim Verkauf achten?

Probefahrt

Vergewissern Sie sich, dass der Fahrer einen gültigen Führerschein hat. Bei Probefahrten ohne gültigen Führerschein besteht kein Versicherungsschutz. **Unser Tipp:** Nehmen Sie an der Probefahrt mit **Ihrem** Fahrzeug teil. Vertrauen ist gut, Vorsicht ist besser.

Veräußerungsanzeige

Vor der Übergabe an den Fahrzeugkäufer ist der sicherste Schutz die Abmeldung des Fahrzeugs beim Straßenverkehrsamt. Dies gilt insbesondere dann, wenn ein Fahrzeug auf einschlägigen Automärkten veräußert werden soll und der Erwerber das Kfz ins Ausland bringt. Die Inanspruchnahme von Kurzzeitkennzeichen ist billiger als die Veräußerung im angemeldeten Zustand, wenn der Erwerber das Kfz nicht abmeldet bzw. nicht umschreiben lässt. Der Verkäufer zahlt unter Umständen noch ein Jahr nach dem Verkauf die Kfz-Steuer weiter. Die Inanspruchnahme einer Botschaft oder sonstigen Auslandsvertretung ist oftmals schwierig und zeitaufwendig. Erfolgt keine Abmeldung, so lassen Sie sich den Empfang der Zulassungspapiere und der Kennzeichen-

schilder vom Erwerber durch die beigelegte Karte (1) bestätigen. Die Bestätigung senden Sie unverzüglich an die Zulassungsstelle, die das Weitere (Meldung an das Finanzamt) veranlasst.

Kaufvertrag

Schließen Sie einen schriftlichen Kaufvertrag ab. **Achten Sie darauf**, dass im Kaufvertrag Tag und Uhrzeit der Fahrzeugübergabe eingetragen werden. Dieses bewirkt, dass Sie nach der Fahrzeugübergabe nicht mehr aus Unfällen mit dem verkauften Fahrzeug haftbar gemacht werden können.

Versicherung

Reichen Sie die beigelegte Verkaufsanzeige (Karte 2) sofort bei der Versicherung ein, das beschleunigt die Beitragsabrechnung. Wichtig ist hierfür, dass auch die „Erklärung des Erwerbers“ ausgefüllt wird. Ein Beitragsguthaben kann erstattet oder auf einen neuen Vertrag angerechnet werden.

Bei weiteren Fragen hilft Ihnen Ihre Provinzial-Geschäftsstelle gern. Wir sind rund um die Uhr für Sie da.

Immer da, immer nah.

PROVINZIAL
Die Versicherung der Sparkassen

Wir sind immer da, wenn Sie uns brauchen.

Rund 1,8 Millionen Kunden haben die Provinzial zum Marktführer in Westfalen gemacht. Der Grund: Wir bieten nicht nur optimalen Versicherungsschutz, sondern kümmern uns auch persönlich um Ihre Belange.

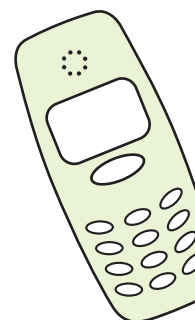
Mit unseren 500 Geschäftsstellen sowie den Sparkassen sind wir überall in Westfalen vor Ort. Man kennt sich. Und das macht für Sie vieles einfacher.

Seit über 280 Jahren ist die Provinzial der zuverlässige Versicherer in der Region. Kompetent in der Beratung, unbürokratisch im Schadenfall. Wann immer Sie uns brauchen, wir sind für Sie da – auch an Sonn- und Feiertagen. Ein Anruf bei unserem Service-Telefon genügt.

Was können wir für Sie tun? Ihr Berater informiert Sie gern. Schauen Sie einfach vorbei.

www.provinzial-online.de

Unsere 24-Stunden-Hotline für alle Fälle: 0251/2190



Zuverlässig wie ein Schutzengel.